

MENUCOURT

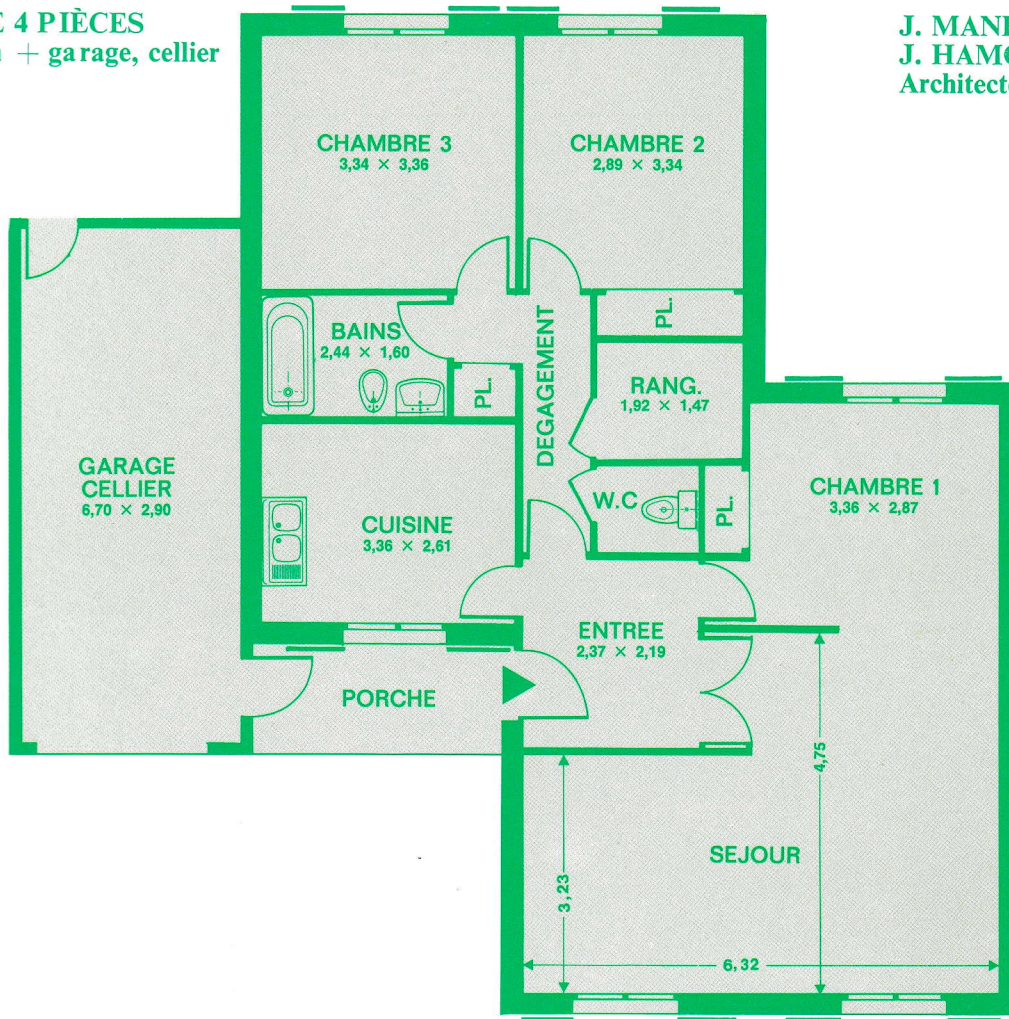
4° TRANCHE

LUXEMBOURG

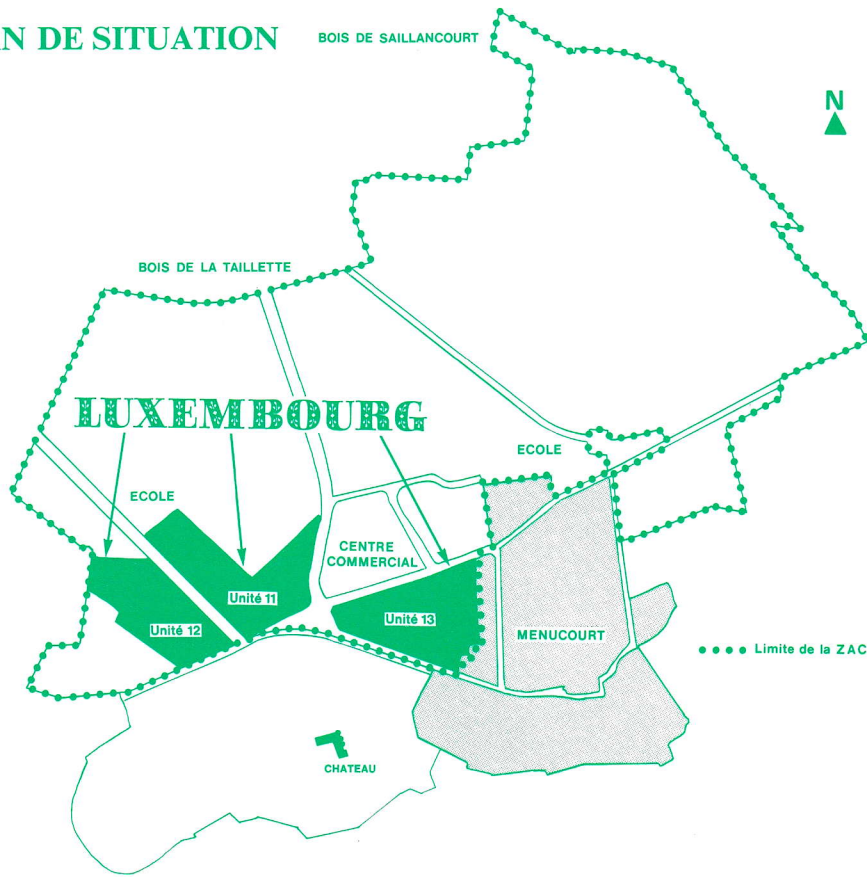


MAISON DE 4 PIÈCES
86 m2 environ + garage, cellier

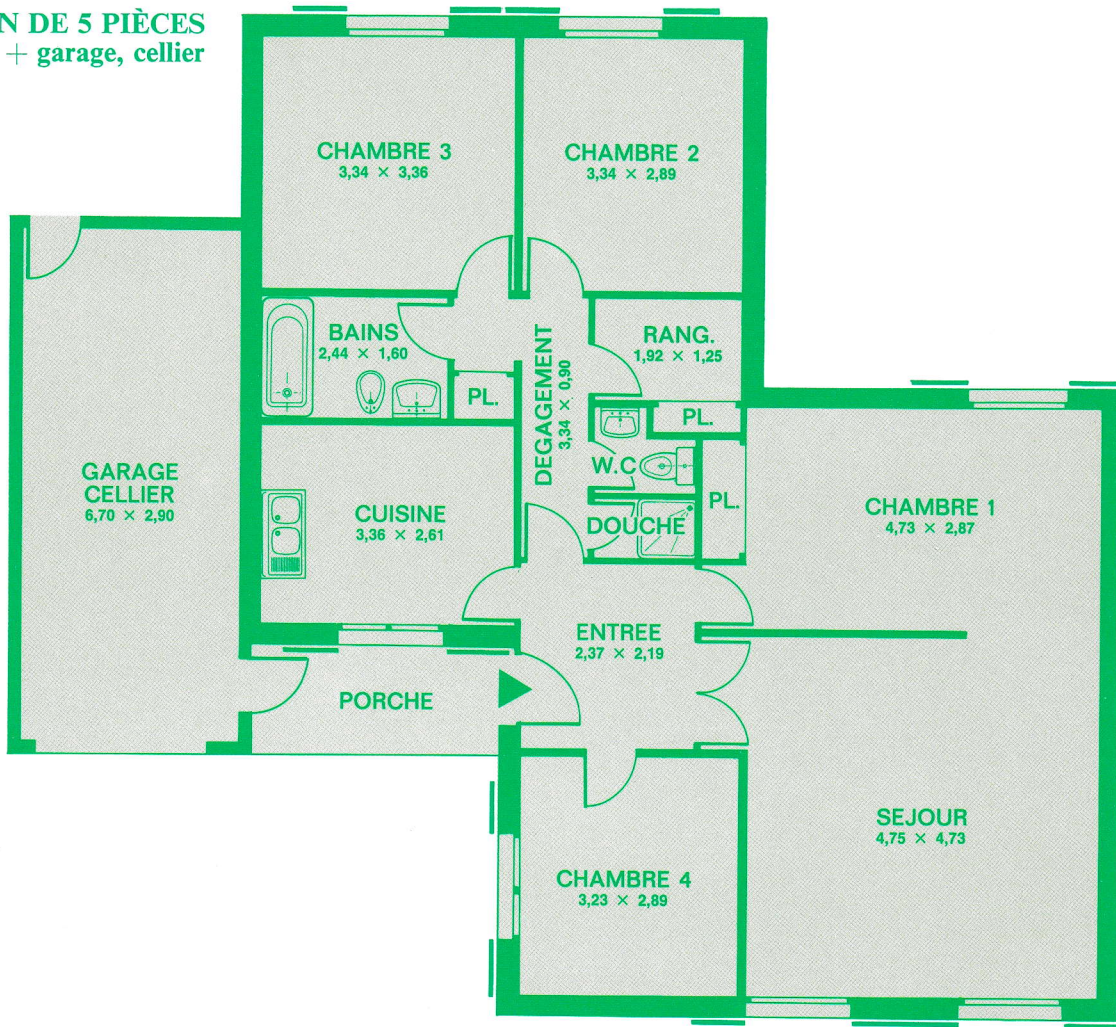
J. MANEVAL
J. HAMONIAU
Architectes D.P.L.G.



PLAN DE SITUATION



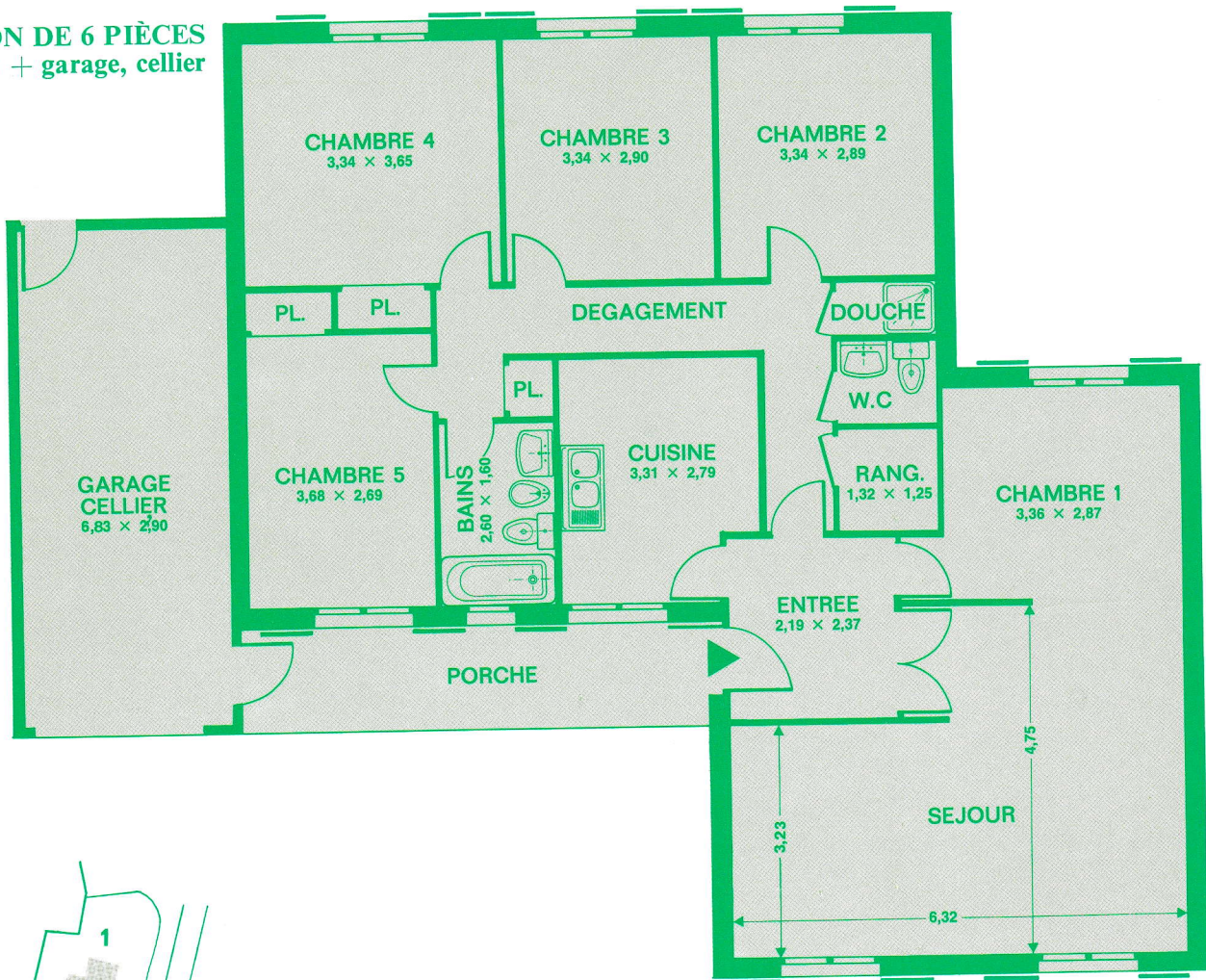
MAISON DE 5 PIÈCES
96 m2 environ + garage, cellier



PLAN D'ENSEMBLE



MAISON DE 6 PIÈCES
 m2 environ + garage, cellier



DESRIPTIF

PROCÉDÉ DE CONSTRUCTION

- Traditionnel, avec fondations spéciales. Semelles isolées en plots et longrines.

GROS OEUVRE

- Murs de façades et pignons en parpaings creux de 0,20 m, doublés intérieurement d'un « Polyplac » de 0,05 m.
- Enduit extérieur taloché au mortier bâtard - finition peinture Pliolite.
- Murs mitoyens (mitoyens par les garages) en parpaings creux de 0,15 m.
- Cloisons intérieures du type « Promonta » de 0,07 m.
- Plancher sur vide sanitaire composé de poutrelles et hourdis.

CHARPENTE - MENUISERIES

- Charpente en sapin de pays, traitée avec un produit fongicide et insecticide (fermettes clouées).
- Plafonds : plaques à peindre du type « Placoplâtre » avec isolation thermique en laine de roche.
- Portes-fenêtres et fenêtres en bois exotique ou sapin rouge.
- Fermetures extérieures : volets persiennés.
- Portes d'entrée : menuisées à âme pleine, face extérieure en frise.
- Portes intérieures : isoplanes de 40 mm à faces peintes. Huisseries en métal peintes.
- Placards avec portes.

SERRURERIE

- Portes de garage basculantes, en tôle d'acier peintes avec serrure.

ÉLECTRICITÉ

- Puissance : 9 kW.
- Installation intérieure : nombreux points lumineux dans toutes les pièces, y compris dans les pièces d'eau où il est prévu en plus une mise à la terre pour chaque prise.

CHAUFFAGE CENTRAL ET PRODUCTION D'EAU CHAUDE

- Chaudière murale individuelle à gaz avec production d'eau chaude ;
- thermostat et groupe électro-pompe silencieux.
- Convecteurs acier de marque « Covella ».
- Température garantie : + 20° dans toutes les pièces par — 7° à l'extérieur ;
(+ 22° dans les salles d'eau, douches et toilettes).

REVÊTEMENTS DE SOL & FAÏENCE MURALE

- Toutes les pièces d'eau sont revêtues de dalles vinyl-amiante - Parquet collé dans les séjours, les chambres attenantes et les entrées - Tapis aiguilleté dans les autres pièces, dégagements ou débarras.
- Dosserets de faïence sur l'évier en cuisine et sur les appareils en salle de bains - dans la douche revêtement faïence sur trois côtés.

PLOMBERIE - SANITAIRE

- Cuisine : évier « Inox » de 120 × 60, deux bacs et un égouttoir insonorisé, robinetterie Pangaud et Collon. Meuble sous évier en bois, deux portes, façade en stratifié blanc, côtés plastifiés.
- Salles de bains :
- lavabos de 60 × 50, sur consoles avec robinetterie mélangeuse. Deux lavabos sont installés à partir des pavillons de 5 pièces ;
- baignoires de 160 × 70 avec robinetterie mélangeuse « Pangaud et Collon », douchette avec flexible chromé ;
- bidet en porcelaine vitrifiée ;
- w.-c. : ensemble cuvette et réservoir en porcelaine vitrifiée - abattant double - un w.-c. supplémentaire est prévu dans les 6 pièces.

TOITURE

- Traditionnelle, en tuiles béton du type « Redland », « Bisch » ou « Betopan », avec débordement sur façades.
- Gouttières demi-rondes descentes et dauphins en matière plastique.

TÉLÉVISION - TÉLÉPHONE

- Antenne collective, avec arrivée dans la salle de séjour.
- Fourreaux prévus dans chaque pavillon, pour le téléphone.

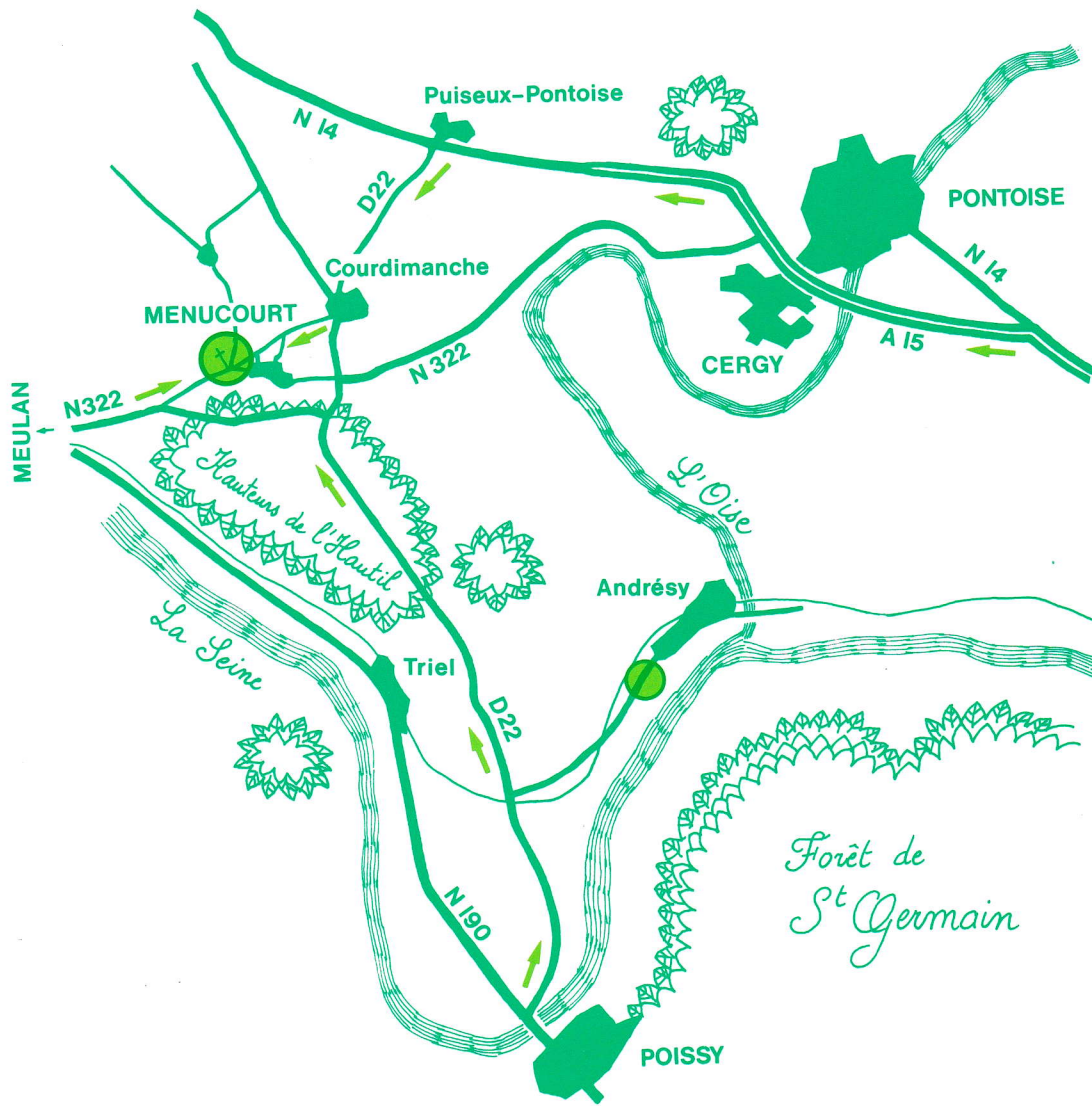
PEINTURE - PAPIERS PEINTS

- Menuiseries extérieures recouvertes de peinture glycéro, brillante.
- Cuisines, w.-c. et salles de bains : sur les murs et plafonds, impression et 2 couches de peinture glycérophtalique.
- Autres pièces habitables : sur les plafonds, 2 couches de peinture vinylique. Papier peint sur les murs.

JARDINS PRIVATIFS

- Mise en place de terre végétale.
- Limite de parcelle matérialisée par piquets de bois et fil tendu.

Comment vous rendre à Menucourt



G. SCIC
Centre d'Information
15 boulevard de Vaugirard
PARIS 15^e
567 55-66